

## Toets afnemen op afstand

Voor het afnemen van een toets van Bouw! op afstand raden wij aan om te werken met de extensie “Chrome Remote Desktop”. Maak een afspraak waarop ouder en begeleider elkaar bellen om de onderstaande stappen te doorlopen en de toets afname tot een goed einde te brengen. Er is dus de gehele sessie een telefonische verbinding nodig.

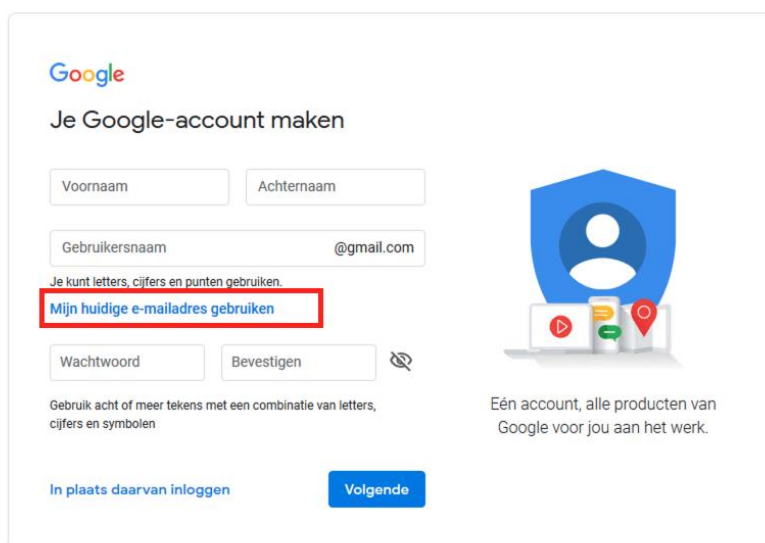
**LET OP:** Dit is alleen uit te voeren via de Google Chromebrowser. Er kan geen gebruik worden gemaakt van een Tablet/iPad/telefoon.

Is het de eerste keer dat je een toets op afstand gaat (laten) afnemen? Installeer dan éénmalig de extensie Chrome Remote Desktop. Dit is te gebruiken op Chromebook, op Windows computer en Mac die voorzien zijn van de Chromebrowser.

**Stap 1:** Login in de Chromebrowser met een Google account.

Heb je nog geen Google account?

Een Google account kan een G-mail account zijn, maar van elk ander mailadres kan ook een Google account gemaakt worden. Ga naar de onderstaande link en kies voor “bestaand mailadres gebruiken: (<https://accounts.google.com/signup/v2/webcreateaccount?flowName=GlifWebSignIn&flowEntry=SignUp>)



**Stap 2:** Installeren van Chrome Remote Desktop (eenmalig per gebruiker)

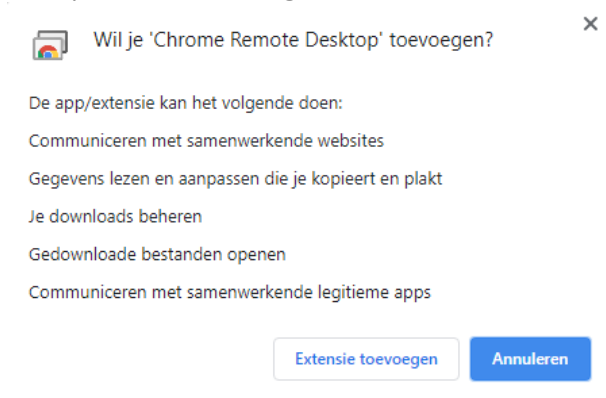
*Indien je deze handeling al eens gedaan hebt, en je bent ingelogd met hetzelfde Google account, dan hoeft deze stap niet nog een keer te worden uitgevoerd.*

Begeleider en ouder:

- Open Google Chrome en plak de onderstaande link in de adresbalk:  
<https://chrome.google.com/webstore/detail/chrome-remote-desktop/inomeogfingihgjflpeplalcfaqjhgai?hl=nl>
- De Chrome webstore opent. Hier kan de extensie worden toegevoegd. Kies voor “Toevoegen aan Chrome”

## Toev. aan Chrome

- Klik op Extensie toevoegen:



### Stap 3: Start Chrome Remote Desktop

#### Begeleider en ouder:

- Als de installatie gelukt, verschijnt achter de adresbalk het volgende icoontje:



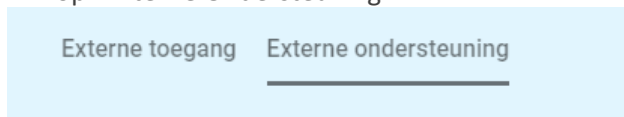
- Klik op dit icoontje op Chrome Remote Desktop te starten.

### Stap 4: Maak verbinding met elkaar

**Let op:** voer deze stap exact zo uit als beschreven. Laat altijd de begeleider de code genereren en niet andersom!

#### Begeleider en ouder:

- Klik op "Externe Ondersteuning"



#### Begeleider:

De schoolbegeleider klikt op "Ondersteuning krijgen" en op "Code Genereren".

#### Ouder:

De ouder wacht totdat de begeleider een code heeft.



## Ondersteuning krijgen

Als je iemand anders toegang tot deze computer wilt geven, kun je een eenmalige toegangscode genereren en deze code met die persoon delen.

CODE GENEREREN

### Begeleider:

In sommige gevallen is het nodig een klein stukje software te installeren, als dit noodzakelijk is staat er in plaats van “Code Genereren” de knop downloaden:



Download en installeer dan de aangegeven software. Als dit gedaan is zal de knop “Code Genereren” verschijnen. Geef de code door aan de ouders.

### Ouder:

De ouder vult de code die hij/zij van de begeleider krijgt in bij:



## Ondersteuning aanbieden

Als je verbinding wilt maken met en toegang wilt krijgen tot een externe computer, geef je de eenmalige code op die je van de gebruiker hebt gekregen.

Toegangscode \_\_\_\_\_

VERBINDEN

En klikt dan op “verbinden”.

Nadat de verbinding tot stand is gebracht mag het tabblad van Chrome Remote desktop niet worden gesloten. Je kan wel wisselen naar een ander tabblad.

### **Stap 5:** log in als leerling en leerkracht in Bouw!

De begeleider moet altijd deze stap uitvoeren op zijn eigen pc terwijl de leerling en ouder meekijken.

### Begeleider:

Open in de Chrome browser een nieuw tabblad door te klikken op het plusje naast het laatste tabblad en ga naar: <https://lexipoort.nl>.

De begeleider logt hier eerst in met de gebruikersnaam en het wachtwoord van de leerling en klikt vervolgens op het icoon van Bouw!. Vervolgens gaat de begeleider in het programma Bouw! naar de toets. En klikt onder de toets op login en logt in met zijn/haar eigen gegevens. De toets start.

Indien de flitstijd gekozen kan worden, kies a in het geval van een toets op afstand altijd voor een onbeperkte flitstijd. De begeleider doorloopt de volledige toets met de leerling. De leerling geeft antwoord via de telefoon.

Zodra de toets is afgenomen mag het tabblad Chrome Remote Desktop worden afgesloten. De verbinding wordt dan verbroken.