

**Handleiding**  
**Installeren Thuisversie Kurzweil 3000 weblicentie**

---

**Kurzweil 3000**  
**versie 16**

Leusden, februari 2020, versie 1.2

## **Colofon**

K3000 v16, Handleiding Installeren Thuisversie weblicentie

Aantal pagina's: 25

Datum: februari 2020, versie 1.2

Auteur: Lexima

Voor meer informatie over dit document, kunt u contact opnemen met Lexima

Kastanjelaan 6  
3833 AN Leusden

Telefoon: 033 434 80 00

Fax: 033 432 44 53

E-mail: [info@lexima.nl](mailto:info@lexima.nl)

Alle rechten voorbehouden.

Niets uit deze uitgave mag worden vermenigvuldigd en/of openbaar gemaakt door middel van druk, fotokopie, microfilm of op welke andere wijze dan ook, zonder voorafgaande toestemming van Lexima.

© 2020 Lexima, Leusden

## INHOUDSOPGAVE

<b>1</b>	<b>INLOGGEN</b> .....	<b>5</b>
<b>2</b>	<b>KURZWEIL 3000 VERSIE 16 INSTALLEREN (WINDOWS)</b> .....	<b>7</b>
	2.1 Stap 1: Controleer de systeemeisen .....	7
	2.2 Stap 2: Download Kurzweil .....	7
	2.3 Stap 3: Verwijder vorige versies van Kurzweil .....	7
	2.4 Stap 4: Installeer Kurzweil 3000 .....	8
	2.5 Stap 5: Log in als gebruiker .....	11
	2.6 Stap 6: Voeg Web2Speech toe aan de Google Chrome Browser .....	12
	2.7 Extra stemmen installeren (Optioneel) .....	12
	2.8 Beeldwoordenboeken installeren (optioneel) .....	14
<b>3</b>	<b>KURZWEIL VERSIE 16 INSTALLEREN (MAC)</b> .....	<b>15</b>
	3.1 Stap 1: Controleer de minimale systeemeisen (MAC) .....	15
	3.2 Stap 2: Download Kurzweil 3000 .....	15
	3.3 Stap 3: Verwijder vorige versies van Kurzweil .....	16
	3.4 Stap 4: installeer Kurzweil 3000 op MAC.....	16
	3.5 Stap 5: installeer de Acapela-stemmen op MAC .....	17
	3.6 Stap 6: Voeg Web2Speech toe aan de Google Chrome Browser .....	18
	3.7 Installeren van extra sets Acapela-stemmen .....	18
<b>4</b>	<b>KURZWEIL VERSIE 16 ONLINE (CHROMEBOOK/WINDOWS/MAC).....</b>	<b>19</b>
	4.1 Web2Speech .....	19
	4.2 Online omgeving.....	21
<b>5</b>	<b>KURZWEIL MOBILE INSTALLEREN (IDEVICES)</b> .....	<b>22</b>
	5.1 Over Kurzweil 3000 Mobile (iDevices).....	22
	5.2 Stap 1: controleer de systeemeisen .....	22
	5.3 Stap 2: update iPad naar iOS 8.0.X of hoger .....	22
	5.4 Stap 3: installeer de voorleesstem van betere kwaliteit .....	22
	5.5 Stap 4: download de app .....	23
<b>6</b>	<b>KURZWEIL MOBILE INSTALLEREN (ANDROID)</b> .....	<b>24</b>
	6.1 Kurzweil Mobile (ANDROID) .....	24
<b>7</b>	<b>LEREN WERKEN MET KURZWEIL (WINDOWS/ONLINE)</b> .....	<b>25</b>



## 1 INLOGGEN

Enige tijd geleden is de onderwijsinstelling van uw zoon/dochter gestart met een bovenschoolse implementatie van het meest geavanceerde dyslexiesoftware programma Kurzweil 3000. Vanuit dit project kunt u thuis gemakkelijk gebruik maken van deze software, nadat de onderwijsinstelling van uw zoon/dochter hiervoor toestemming heeft gegeven. Dit document bevat essentiële informatie voor de installatie van Kurzweil 3000 voor het thuisgebruik en het in gebruik nemen van Kurzweil Online.

Voor technische ondersteuning en advies kunt contact opnemen met de ICT'er of aanspreekpunt voor Kurzweil op de onderwijsinstelling waar uw zoon/dochter les volgt.

Controleer voordat u verdergaat, of u de volgende gegevens heeft gekregen van de school van uw zoon/dochter:

1. Gebruikersnaam en wachtwoord waarmee uw zoon/dochter op school reeds inlogt op Kurzweil.

### **Stappenplan voor het in gebruik nemen van Kurzweil:**

Bepaal welke versie van Kurzweil u wilt gebruiken (installatie Windows computer, installatie MacBook, Kurzweil Online in de Google Chrome browser, iDevice, Android device).

### **Stappenplan voor Windows installatie:**

**Stap 1:** Controleer of het device waarop u Kurzweil wil installeren, voldoet aan de systeemeisen. Zorg o.a. voor een goed werkende internetverbinding (zie voor Windows hoofdstuk 2)

**Stap 2:** Download Kurzweil (zie voor Windows hoofdstuk 2)

**Stap 3:** Verwijder vorige versies van Kurzweil (zie voor Windows hoofdstuk 2)

**Stap 4:** Installeer Kurzweil (zie voor Windows hoofdstuk 2)

**Stap 5:** Log in als gebruiker (zie voor Windows hoofdstuk 2)

**Stap 6:** Indien gewenst: voeg Web2Speech toe aan de Google Chrome Browser (zie hoofdstuk 4.1)

### **Stappenplan voor MAC installatie:**

**Stap 1:** Controleer of het device waarop u Kurzweil wil installeren, voldoet aan de systeemeisen. Zorg o.a. voor een goed werkende internetverbinding (zie voor MAC hoofdstuk 3)

**Stap 2:** Download Kurzweil (zie voor MAC hoofdstuk 3)

**Stap 3:** Verwijder vorige versies van Kurzweil (zie voor MAC hoofdstuk 3)

**Stap 4:** Installeer Kurzweil (zie voor MAC hoofdstuk 3)

**Stap 5:** Installeer de Acapela-stemmen op MAC (zie voor MAC hoofdstuk 3)

**Stap 6:** indien gewenst: voeg Web2Speech toe aan de Google Chrome Browser (zie hoofdstuk 4.1)

### **Stappenplan voor Online werken op Windows computer, MAC of Chromebook:**

Zie hoofdstuk 4.

### **Stappenplan voor iDevices:**

Zie hoofdstuk 5.

### **Stappenplan voor Android:**

Zie hoofdstuk 6.

Let goed op dat u de juiste installatieprocedure kiest, afhankelijk van welk type device u gebruikt.

U mag Kurzweil 3000 indien gewenst op meerdere devices installeren/gebruiken.

Nadat u Kurzweil op minimaal één device hebt geïnstalleerd, logt u in met gebruikersnaam en wachtwoord de school doorgegeven heeft.

## 2 KURZWEIL 3000 VERSIE 16 INSTALLEREN (WINDOWS)

Samen met Kurzweil 3000 v16 worden volgende onderdelen geïnstalleerd:

- KES-Tools (hulpprogramma's voor o.a. het omzetten van eindtoetsen/eindexamens en het activeren van Dedicon bestanden).
- Prisma woordenboeken
- Acapela stemmen
- Beeldwoordenboeken:
  - Widgit Beeldwoordenboek – Nederlands
  - Kurzweil 3000 Beeldwoordenboek – Nederlands
  - Sclera Beeldwoordenboek – Nederlands
  - Sensotec Homofonen

### 2.1 Stap 1: Controleer de systeemeisen

Controleer de minimale systeemeisen op: <http://www.lexima.nl/support/kurzweil-support/systeemeisen-kurzweil>

### 2.2 Stap 2: Download Kurzweil

**Kurzweil 3000:** Klik op <http://download.lexima.nl/kurzweildvd>

**Update Patch:** Is beschikbaar via Kurzweil 3000 zelf: Online > Updates

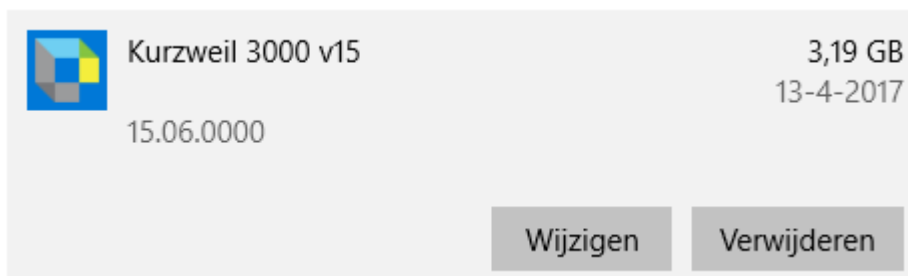
**Advies:** controleer na installatie altijd of er update patches beschikbaar zijn.

### 2.3 Stap 3: Verwijder vorige versies van Kurzweil

Ga naar het startmenu van Windows en typ **Apps en onderdelen**

Kies voor **Apps en onderdelen**

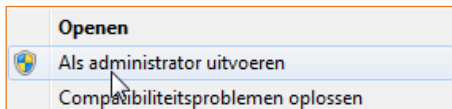
Zoek Kurzweil op in de lijst en klik op **verwijderen (2x)**



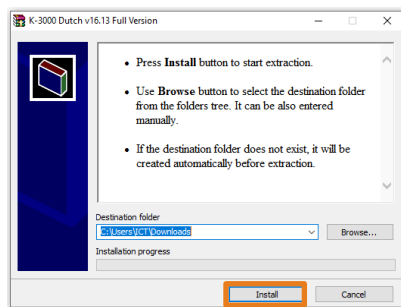
## 2.4 Stap 4: Installeer Kurzweil 3000

Navigeer via Windows Verkenner naar het bestand dat je hebt gedownload (indien je dit niet gewijzigd hebt, is dit de map **downloads**).

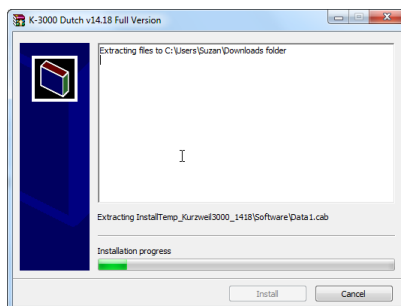
Klik met de rechtermuisknop op het gedownloade bestand en kies voor de optie 'Als administrator uitvoeren.' Deze optie is te herkennen aan het icoontje gevormd als een schild.



### Installatie Wizard:



Klik op **Install**.

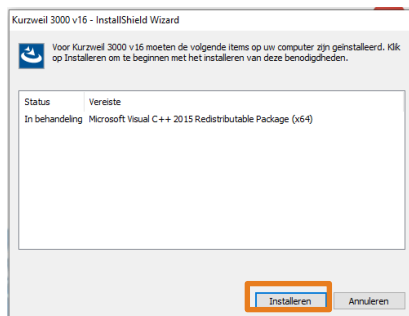


De bestanden worden uitgepakt, wacht tot de gekleurde balk volgelopen is.



Klik op **installeer Kurzweil 3000** om de installatie te starten.





Wanneer het scherm links verschijnt (verschijnt niet altijd), kies dan **installeren**.

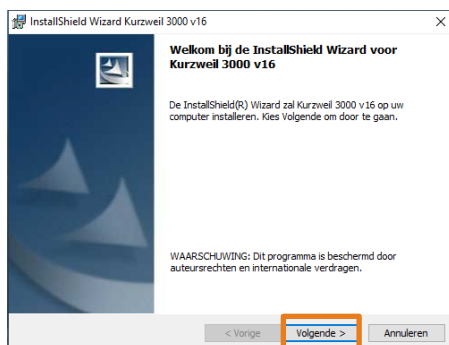
Mocht je de melding krijgen dat de installatie van de Visual C++ is mislukt, klik dan op **ja**. In dit geval staat er dan al een nieuwere versie op je computer.



Kies bij het land waar je woont **Nederland** en klik op **OK**.



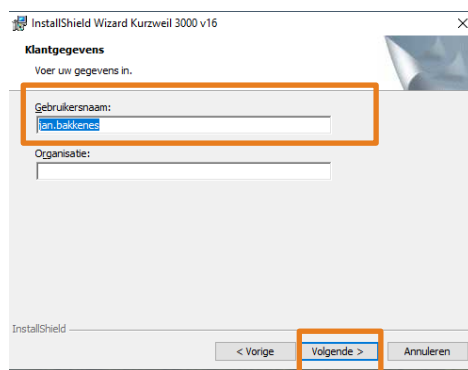
1. Kies voor de optie **Kurzweil 3000 weblicentie**
2. Klik op de knop **OK** om verder te gaan.



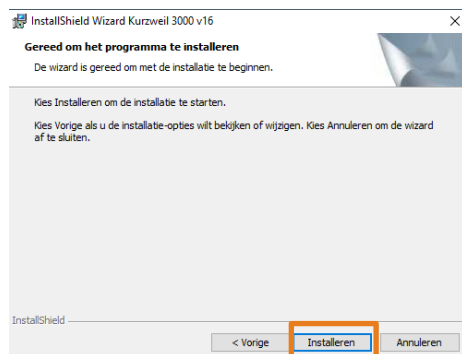
Klik op de knop **Volgende** om de installatie wizard te starten.



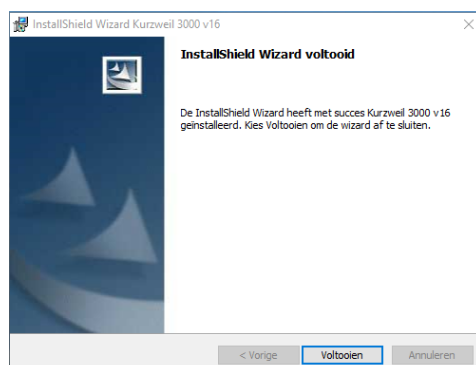
1. Klik op het keuzerondje **Ik ga akkoord met de voorwaarden van de licentieovereenkomst** nadat je deze gelezen hebt.
2. Klik nu op de knop **Volgende** om verder te gaan.



1. Vul bij **Gebruikersnaam** je eigen naam in en bij **Organisatie** eventueel de naam van je school.
2. Klik op de knop **Volgende** om verder te gaan.



Klik op **Installeren** om de installatie te starten.



Klik op **Voltoeien** om de installatie af te ronden.



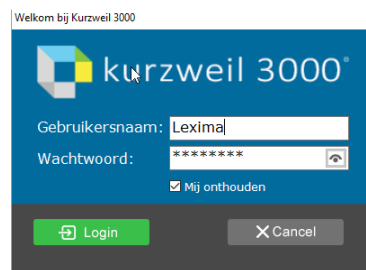
Nadat de installatie is voltooid, wordt je gevraagd om de pc opnieuw op te starten. Klik op **ja** om de computer onmiddellijk opnieuw op te starten.

**Let op:** De Kurzweil Taakbalk kan pas worden gebruikt als de pc opnieuw is opgestart.

## 2.5 Stap 5: Log in als gebruiker



1. Dubbelklik op het icoontje van Kurzweil 3000.
2. Voer je gebruikersnaam en wachtwoord in en klik op **login**:



**Tip:** bij installatie van Kurzweil worden standaard een aantal snelkoppelingen op het bureaublad geplaatst. Dit zijn tools die meestal alleen door scholen gebruikt worden. Je kunt de snelkoppelingen van het bureaublad verwijderen door op het icoontje te klikken en via **delete** op het toetsenbord de snelkoppeling te verwijderen. De volgende snelkoppelingen kun je verwijderen:

In de map **Kurzweil 3000 voltooid** worden MP3 bestanden geplaatst die vanuit Kurzweil aangemaakt worden via **bestand > geluidsbestanden > maak geluidsbestand**. Als je deze functie gebruikt dan is het advies de map **Kurzweil 3000 voltooid** te laten staan.



## 2.6 Stap 6: Voeg Web2Speech toe aan de Google Chrome Browser

Zie hoofdstuk 4.1.

## 2.7 Extra stemmen installeren (Optioneel)

De extra Acapela stemmen voor Nederlands, Frans, Engels, Duits, Deens, Fins, Italiaans, Noors, Pools, Portugees, Spaans, Turks en Zweeds zijn beschikbaar voor Kurzweil 3000 v16. Je kunt deze extra stemmen gratis downloaden als je over Kurzweil 3000 v16 beschikt. Deze stemmen zijn gebundeld in aparte installatiepakketten, stemmen die onderstreept en oranje zijn weergegeven worden automatisch geïnstalleerd als je Kurzweil 3000 v16 op de computer installeert.

### Installatiepakket Nederlands en Duits

**Nederlands (Vlaanderen):** [Jeroen](#), Sofie en [Zoë](#)

**Nederlands (Nederland):** [Daan](#), Femke, [Jasmijn](#) en Max

**Duits:** Andreas, Julia, [Klaus](#) en [Sarah](#)

### Installatiepakket Engels en Frans

**Engels (Verenigd Koninkrijk):** [Graham](#) en [Rachel](#)

**Frans (België):** [Justine](#)

**Frans (Canada):** Louise

**Frans (Frankrijk):** [Antoine](#), Bruno, Claire, [Julie](#), Margaux

### Installatiepakket Italiaans, Portugees en Spaans

**Italiaans:** Fabiana

**Portugees (Europa):** Celia

**Spaans (Europa):** Ines

### Installatiepakket Pools en Turks

**Pools:** Ania

**Turks:** Ipek

### Installatiepakket Scandinavische talen

**Deens:** Mette

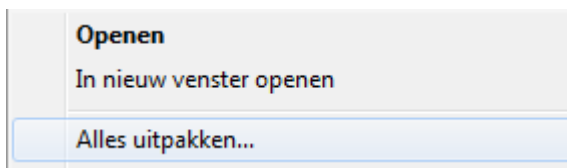
**Fins:** Sanna

**Noors:** Kari

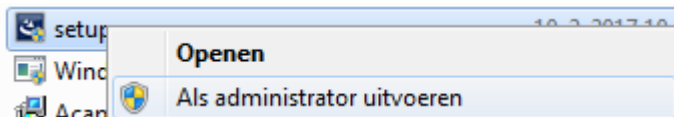
**Zweeds:** Emma

### Stappen:

- Download de extra stemmen via:  
<http://download.lexima.nl/producten/kurzweil/v16/Windows/ExtraStemmenKurzweil3000V16.zip>
- Open Windows Verkenner.
- Ga naar de map waar je het pakket met de Acapela stemmen hebt gedownload (indien je dit niet gewijzigd hebt, is dit de map **downloads**).
- Klik met de rechtermuisknop op het bestand en kies voor de optie '**alles uitpakken**'.



- Klik nogmaals op **uitpakken**.
- Wacht tot de groene balk is volgelopen.
- Open de uitgepakte map **extra stemmen** (zonder ritsje)
- Open de map met de stemmen die je wil installeren.
- Klik met de rechter muisknop op het bestand **setup (waar het icoontje gevormd als schild bij staat)**
- Klik op **als administrator uitvoeren**



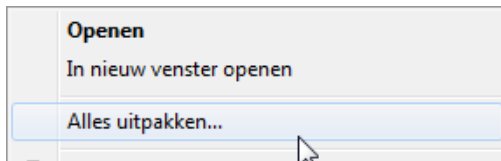
- Klik op **Ja**
- Als het venster Gebruikersaccountbeheer verschijnt, klik op **Ja** om toe te staan dat de stemmen geïnstalleerd worden.
- Volg de installatie-instructies.
- Klik op **Finish**
- Volg bovenstaande stappen voor alle gewenste talen.
- Start Kurzweil (opnieuw) op en wijzig de taal via snelmenu **Lezen** in de gewenste voorleestaal.

**Opmerking:** Als je dit pakket stemmen toch installeert bij een versie eerder dan v16, dan zal je deze stemmen niet kunnen gebruiken in Kurzweil 3000.

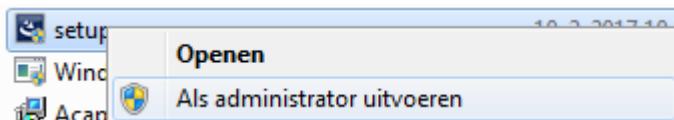
## 2.8 Beeldwoordenboeken installeren (optioneel)

- Download de gewenste beeldwoordenboeken  
<http://download.lexima.nl/producten/kurzweil/Algemeen/Beeldwoordenboeken/>
- Open Windows Verkenner.
- Ga naar de map waar je het pakket met beeldwoordenboeken hebt gedownload (indien je dit niet gewijzigd hebt, is dit de map 'downloads').
- Klik met de rechter muisknop op het bestand en kies voor de optie **alles**

### uitpakken



- Klik nogmaals op **uitpakken**.
- Wacht tot de groene balk is volgelopen.
- Open de uitgepakte map van de beeldwoordenboeken (zonder ritsje).
- Klik met de rechter muisknop op het bestand **setup (waar het icoontje gevormd als schild bij staat)**
- Klik op **als administrator uitvoeren**



- Als het venster **Gebruikersaccountbeheer** verschijnt, klik op **Ja** om toe te staan dat de stemmen geïnstalleerd worden.
- Volg de stappen voor installatie en klik tot slot op **finish**.
- Volg bovenstaande stappen voor elk gewenst beeldwoordenboek.
- Open Kurzweil 3000 en ga in de menubalk naar **opzoeken > selecteer woordenboek > beeldwoordenboek > setup**
- Klik op **nieuw**
- Geef het woordenboek een naam en klik op **bladeren**
- Selecteer klik achtereenvolgens op **de pijltjes voor:**
  - **C:**
  - **Program Files (x86)**
  - **Kurzweil Educational Systems**
- Klik tot slot op **common files** en op **OK**.
- Het beeldwoordenboek is nu te gebruiken door voor een woord te klikken en 

## 3 KURZWEIL VERSIE 16 INSTALLEREN (MAC)

### 3.1 Stap 1: Controleer de minimale systeemeisen (MAC)

Controleer de minimale systeemeisen op:

<http://www.lexima.nl/support/kurzweil-support/systeemeisen-kurzweil>

#### Voor je installeert

Alvorens Kurzweil 3000 te installeren, dien je de volgende stappen uit te voeren:

- **Installeren van de scanner:**  
Alvorens Kurzweil 3000 te gebruiken, dien je de scannersoftware van de fabrikant te installeren en de scanner vervolgens in te stellen volgens de instructies van de fabrikant.
- Gebruik de Mac-toepassing Image Capture (Fotolader) om na te gaan of het instellen van de scanner onder Mac OS X correct is uitgevoerd.

### 3.2 Stap 2: Download Kurzweil 3000

**Kurzweil 3000:** <http://download.lexima.nl/KurzweilMac/K3000v16Mac-Weblicentie-NL.dmg>

#### Wat wordt er geïnstalleerd?

In het gedownloadede dmg-bestand van alle Kurzweil 3000 producten bevinden zich de volgende bestanden en mappen:

- Het toepassingsbestand Kurzweil 3000.pkg
- Het toepassingsbestand AcapelaStemmen.pkg
- De map Extra's met daarin:
  - De map Acapela-stemmen: Deze map bevat het installatiebestand voor alle stemmen die standaard meegeleverd worden.
  - De map Documentatie: Deze map bevat de Installatiegidsen en de Handleiding van Kurzweil 3000 voor Mac in pdf- en KES-formaat.
  - De map OpenDyslexic: Deze map bevat het lettertype OpenDyslexic, speciaal ontwikkeld voor lezers met dyslexie. Het lettertype omvat de tekenstijlen Normaal, Vet, Cursief en Vet cursief. Dubbelklik op een lettertype (vb. OpenDyslexic-Bold.otf) en klik op Installeer lettertype om het te installeren.
  - De map Voorbeelddocumenten: Deze map bevat documenten die je kunt gebruiken om Kurzweil 3000 te leren kennen.

- Het bestand Lees mij.rtf: Dit is een tekstbestand met informatie over de inhoud van het gedownloade dmg-bestand
- Een snelkoppeling naar de map Documentatie
- Een snelkoppeling naar de map Voorbeelddocumenten

### 3.3 Stap 3: Verwijder vorige versies van Kurzweil

Verwijder vorige versies van Kurzweil door te navigeren naar 'programma's' en het icoontje van Kurzweil 3000 naar de prullenbak te slepen.

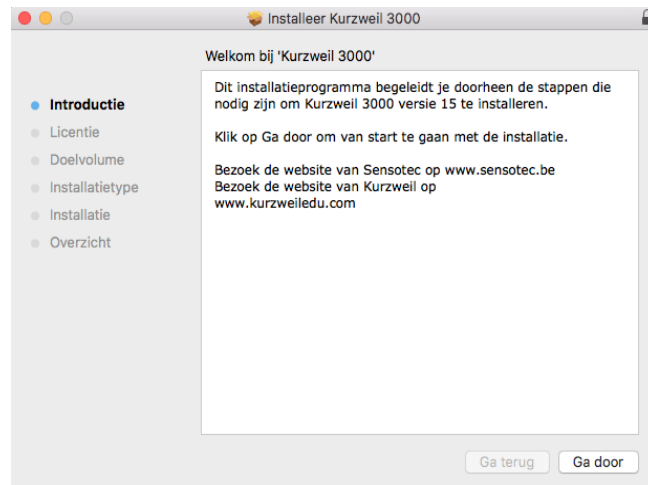
### 3.4 Stap 4: installeer Kurzweil 3000 op MAC

1. Download het dmg-bestand.
2. Dubbelklik op het gedownloade dmg-bestand.
3. Het installatievenster **K3Mv16WNL** verschijnt.



4. Dubbelklik op het bestand **Kurzweil 3000.pkg** en wacht tot het venster **Installeer Kurzweil 3000** geopend is.





5. Klik op **Ga door**.
6. Accepteer de Softwarelicentieovereenkomst door op **Ga door** en **Akkoord** te klikken.
7. Klik vervolgens op **Installeer**.
8. Geef indien nodig akkoord voor de installatie via je vingerafdruk of wachtwoord.
9. Doorloop de rest van de installatie. Wacht tot de installatie is afgerond.
10. Klik op **sluit**.
11. Na installatie vraagt je MAC 'Wil je het installatieprogramma van Kurzweil 3000 naar de prullenmand verplaatsen'. Kies **Laat Staan** en installeer de Acapela-stemmen (zie 4.5).

### 3.5 Stap 5: installeer de Acapela-stemmen op MAC

Het gedownloadede dmg-bestand van Kurzweil 3000 bevat een basisset Acapela stemmen. Het is aan te bevelen deze stemmen te installeren op iedere Mac waarop Kurzweil 3000 zal draaien.

1. Dubbelklik op het gedownloadede dmg-bestand.
2. Het installatievenster **K3Mv16WNL** verschijnt.
3. Dubbelklik op het bestand **AcapelaStemmen.pkg** en wacht tot het venster **Installeer Acapela stemmen voor Kurzweil 3000** geopend is.
4. Klik op **Ga door**
5. Accepteer de Softwarelicentieovereenkomst door op **Ga door** en **Akkoord** te klikken.
6. Klik vervolgens op **Installeer**.
7. Geef indien nodig akkoord voor de installatie via je vingerafdruk of wachtwoord.

8. Doorloop de rest van de installatie. Wacht tot de installatie is afgerond.
9. Klik op **sluit**.
10. Na installatie vraagt je MAC 'Wil je het installatieprogramma van 'Acapela stemmen voor Kurzweil 3000 naar de prullenmand verplaatsen'. Kies **Naar prullenmand**.
11. Ga naar de finder en dubbelklik op het icoon van Kurzweil 3000 bij de apps.
12. Log in met je gebruikersnaam en wachtwoord en druk op enter.

### 3.6 Stap 6: Voeg Web2Speech toe aan de Google Chrome Browser

Zie hoofdstuk 4.1.

### 3.7 Installeren van extra sets Acapela-stemmen

De extra sets Acapela-stemmen bevatten extra stemmen in verschillende talen. Ze kunnen worden gedownload van de website van Lexima. Hierna volgt een opsomming van deze extra sets stemmen met de inhoud van elke set.

Nederlands Duits	Engels Frans	Italiaans Portugees Spaans	Pools Turks	Scandinavië
Nederlands (België) : Jeroen, Sofie, Zoe	Engels (UK) : Graham, Rachel	Italiaans : Fabiana	Pools : Ania	Deens : Mette
Nederlands (Nederland) : Daan, Femke, Jasmijn, Max	Frans (België) : Justine	Portugees (Portugal) : Celia	Turks : Ipek	Fins : Sanna
Duits : Andreas, Julia, Klaus, Sarah	Frans (Canada) : Louise	Spaans (Spanje) : Ines		Noors : Kari
	Frans (Frankrijk) : Antoine, Bruno, Claire, Julie, Margaux			Zweeds : Emma

#### Downloaden en installeren vanaf de website van Lexima

1. Surf naar  
<http://download.lexima.nl/producten/kurzweil/v16/Mac/ExtraStemmen/>
2. Klik op de gewenste download. Het downloaden begint; het downloaden zelf kan even duren.
3. Nadat het downloaden voltooid is, dubbelklik in het download-venster op het bestand (.mpkg)
4. Het welkomtscherm verschijnt. Volg de instructies om de installatie te voltooien.

## 4 KURZWEIL VERSIE 16 ONLINE (CHROMEBOOK/WINDOWS/MAC)

Kurzweil Online bestaat uit twee onderdelen, namelijk Web2Speech en een online omgeving.

- Web2Speech: voor gebruik op websites en in Google Docs via de Google Chrome Browser
- Online omgeving: voor het gebruik van .PDF of .KES bestanden. De omgeving kan ook gebruikt worden als eenvoudige tekstverwerker.

### 4.1 Web2Speech

Web2Speech is een extensie voor de Google Chromebrowser die op websites kan worden toegepast voor o.a. voorlezen, markeren en samenvatten, moeilijke woorden opzoeken en vertalen. Eenvoudig in het gebruik én geschikt voor Chromebooks, Windows computers en MAC books. Om websites te laten voorlezen, moet tekst te selecteren zijn.

#### **Handig voor**

Iedereen die hulp nodig heeft bij het lezen van websites en/of bij het controleren van zelf getypte teksten in Google Documenten (bijv. om het verschil te horen tussen hakken en haken). Ook is het een handig hulpmiddel bij het verzamelen van informatie voor het maken van een verslag.

Op de volgende pagina lees je hoe Web2Speech toe te voegen en te activeren.

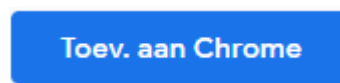
**Stap 1:** Open de Google Chrome browser



**Stap 2:** klik op de volgende link:

<https://chrome.google.com/webstore/detail/web2speech/gkohiokkaInkIkeagfgamdnhajnfaf?hl=nl>

**Stap 3:** kies 'Toev. Aan Chrome':



**Stap 4:** Klik op: 'Extensie toevoegen'



**Stap 5:** Surf naar een website

**Stap 6:** Klik op het icoon van Web2Speech:  
(rechts bovenin naast de adresbalk)



**Stap 7:** Vul je gebruikersnaam en wachtwoord van Kurzweil in:



**Stap 8:** Klik op Aanmelden



## 4.2 Online omgeving

Via <https://kurzweil.lexipoort.nl> benader je een online omgeving. Vanuit deze omgeving kunnen .PDF of .KES bestanden geopend worden voor onder andere o.a. voorlezen, markeren en samenvatten, moeilijke woorden opzoeken, vertalen en het invullen van werkboeken. Daarnaast is het ook mogelijk om een tekstverwerker te openen voor het schrijven van een verslag of werkstuk. Eenvoudig in het gebruik én geschikt voor Chromebooks, Windows computers en MAC books.

**Stap 1:** Open de Google Chrome browser



**Stap 2:** klik op

<https://kurzweil.lexipoort.nl>

**Stap 3:** log in met je gebruikersnaam en wachtwoord van Kurzweil

## 5 KURZWEIL MOBILE INSTALLEREN (IDEVICES)

### 5.1 Over Kurzweil 3000 Mobile (iDevices)

Kurzweil 3000 Mobile is de mobiele uitbreiding van de Nederlandstalige versie van Kurzweil 3000. Voor het gebruik van Kurzweil 3000 Mobile heb je/de onderwijsorganisatie waar je bent ingeschreven, een geldige licentie Kurzweil 3000 versie 16 Nederlands voor PC/MAC nodig. Kurzweil 3000 Mobile is een app voor het lezen en bewerken van Kurzweil 3000 documenten (KES-formaat) op je iDevice (iPad, iPhone, iPod touch). De KES documenten kun je aanmaken via je Kurzweil versie op PC, MAC of via de online versie. Heel wat van de mogelijkheden van het computerprogramma Kurzweil 3000 zijn terug te vinden in Kurzweil 3000 Mobile.

### 5.2 Stap 1: controleer de systeemeisen

<https://www.lexima.nl/support/kurzweil-support/systeemeisen-kurzweil>

### 5.3 Stap 2: update iPad naar iOS 8.0.X of hoger

Om je iPad geheel bij te werken naar de nieuwste software versie kan je de volgende stappen doorlopen:

- Druk op het icoon **Instellingen** en kies aan de linkerkant voor **Algemeen**
- Kies in de rechter kolom **Software-update**
- Controleer de versie van het iOS
- Als hier niet staat 'De software is up-to-date' staat er onder de iOS versie een link. Klik op deze knop onder de weergave van de iOS versie en volg de procedure om de iPad van de laatste iOS te voorzien. Deze update kan langere tijd in beslag nemen en de iPad wordt diverse keren opnieuw opgestart. Na de update worden er een aantal vragen gesteld voordat je weer kan inloggen op de iPad.

### 5.4 Stap 3: installeer de voorleesstem van betere kwaliteit


Kurzweil 3000 Mobile gebruikt de stemmen uit het besturingssysteem van de iPad, iPhone of iPod. Deze stemmen zijn beschikbaar in twee kwaliteiten, de **standaardkwaliteit** en de **betere kwaliteit**. Voor gebruik met Kurzweil 3000 adviseren wij het gebruik van de stemmen met **betere kwaliteit**. Controleer om te beginnen of deze zijn ingesteld:

- Druk op het icoon **Instellingen** en kies aan de linkerkant voor **Algemeen**
- Kies daarna voor **Toegankelijkheid > Gesproken materiaal > Stemmen**
- In dit scherm kies je voor **Nederlands**, je kiest een **stem** en kiest daarna voor **verbeterd**
- De betere kwaliteit stem wordt nu gedownload en geïnstalleerd voor de geselecteerde taal

Desgewenst kun je dit herhalen voor andere talen dan alleen Nederlands.

### 5.5 Stap 4: download de app

De Kurzweil 3000 Mobile app kan vanuit de appstore worden gedownload. Open de appstore en zoek naar **Kurzweil 3000 Mobile**. Klik de gratis app aan en Kurzweil 3000 Mobile zal downloaden en met een icoon op het scherm verschijnen (uitgever

Sensotec, met het volgende icoon ). Je kunt inloggen met de gebruikersnaam en het wachtwoord die je via je school gekregen hebt.

## 6 KURZWEIL MOBILE INSTALLEREN (ANDROID)

### 6.1 Kurzweil Mobile (ANDROID)

Kurzweil 3000 Mobile is de mobiele uitbreiding van de Nederlandstalige versie van Kurzweil 3000. Kurzweil Mobile is een app voor het lezen, invullen en markeren van Kurzweil documenten (.kes bestand) op je Android device.

#### **Doelgroep**

Iedereen die hulp kan gebruiken bij het lezen van schoolboeken (moeten reeds beschikbaar zijn als .kes bestand) en/of bij het invullen van werkboeken (.kes bestand) (bijv. om het verschil te horen tussen hakken en haken).

#### **App downloaden**

De Kurzweil Mobile app kan vanuit de **Play Store** worden gedownload. Open de Play Store en zoek naar 'Kurzweil 3000 Mobile'. Klik de gratis app aan en Kurzweil 3000 Mobile zal downloaden en met een icoon op het scherm verschijnen (uitgever Sensotec). |

<https://play.google.com/store/apps/details?id=be.sensotec.kurzweil3000mobile&hl=nl>

Je kunt inloggen met de gebruikersnaam en het wachtwoord die je via je school gekregen hebt.

#### **Systeemeisen**

Zie voor de systeemeisen de website: <https://www.lexima.nl/support/kurzweil-support/systeemeisen-kurzweil>

Zorg er altijd voor dat je de laatste versie van Android gebruikt.



## 7 LEREN WERKEN MET KURZWEIL (WINDOWS/ONLINE)

Om vaardig te worden in het gebruik van Kurzweil kun je gebruikmaken van:

- De handleiding van Kurzweil, in de menubalk onder **Help > Help Onderwerpen** (Windows versie).
- De handleiding van Kurzweil, in de menubalk onder **Help > Kurzweil 3000 Help** (MAC versie)
- Een training bij Lexima Academie, hierbij kun je inschrijven voor:
  - Kind en ouder vakantietraining Kurzweil 3000 basisvaardigheden (Windows versie)
  - Kind en ouder vakantietraining Kurzweil 3000 voor gevorderden (Windows versie)
  - Kind en ouder vakantietraining Kurzweil 3000 scannen en bewerken (Windows versie)
  - Webinar Kurzweil Online basisvaardigheden (Online versie)

Beschikbare data bekijken en aanmelden voor deze trainingen kan via:

<http://www.leximaacademie.nl/kind-en-ouder>